

Ďakujeme, že ste si zakúpili naše zariadenie. Pred inštaláciou, použitím alebo opravou zariadenia si pozorne prečítajte tento návod a venujte pozornosť bezpečnostným varovaniam a pokynom. Tým zabezpečíte nielen ochranu osôb, ale aj dlhodobú životnosť zariadenia.

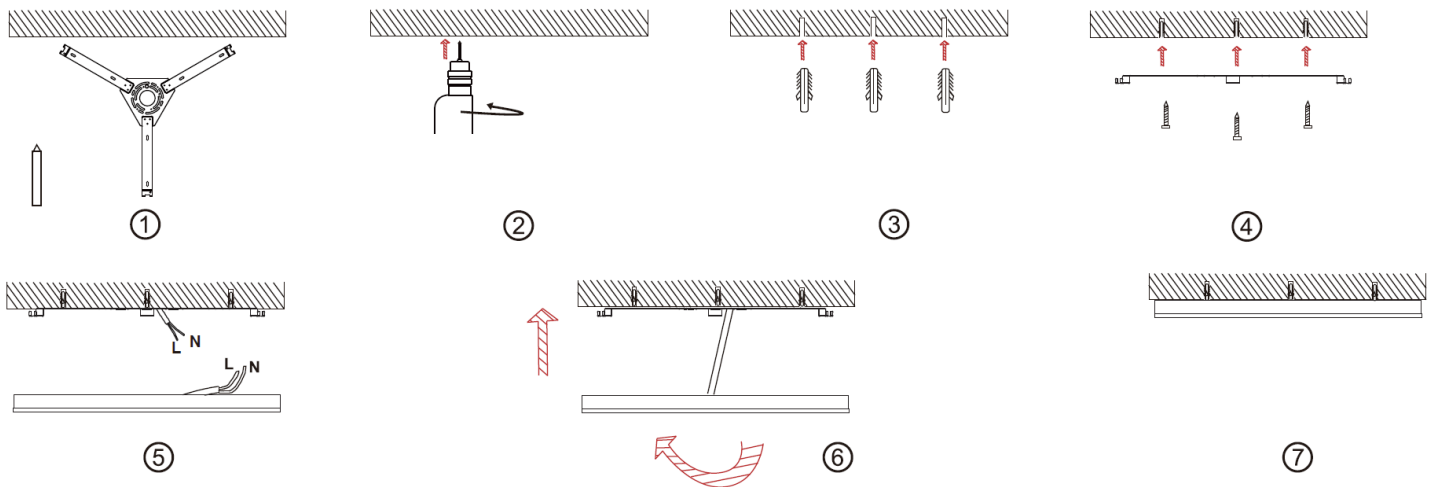
### UPOZORNENIE

- Inštaláciu smie vykonávať iba kvalifikovaný elektrikár.
- Napájanie: 220–240 V AC 50/60 Hz.
- Používajte iba v interiéroch.
- Ak je napájací kábel tohto svietidla poškodený, musí ho vymeniť servisné oddelenie výrobcu.
- V zariadení sa nenachádzajú žiadne vymeniteľné diely.

### INŠTALÁCIA

1. Vyrovnajte otvory montážnej dosky s otvormi pre skrutky a označte ich polohu fixkou.
2. Pomocou vŕtačky s príklepom vyvrtajte otvory na označených miestach v strope.
3. Do vyvrtaných otvorov v strope vložte hmoždinky.
4. Pripevnite montážnu dosku svietidla k stropu pomocou skrutiek.
5. Pripojte prívodné vodiče L a N na svietidlo k napájacímu káblu (pred zapojením vypnite elektrický prúd).
6. Potom zatlačte svietidlo do montážneho otvoru v určenom smere. Akonáhle počujete cvaknutie, inštalácia je dokončená.
7. Inštalácia je dokončená.

**Poznámka:** Pre tento typ produktu je možná inštalácia zavesením. Príslušenstvo (WO901-R) je potrebné dokúpiť samostatne. Nie je súčasťou balenia.



Svetelný zdroj tohto svietidla nie je vymeniteľný, po uplynutí životnosti je potrebné vymeniť celé svietidlo a zlikvidovať ho na mieste určenom na tento účel. Tento výrobok obsahuje svetelný zdroj, ktorý z konštrukčných dôvodov nie je možné vybrať na kontrolu, a preto je celý výrobok považovaný za svetelný zdroj. Prívodný kábel nie je možné vymeniť, ak je poškodený, zariadenie sa nesmie ďalej používať.

Na výrobok je vystavené vyhlásenie o zhode CE v súlade s platnými predpismi.  
Na požiadanie u výrobcu: [info@solight.cz](mailto:info@solight.cz), prípadne na stiahnutie na [www.solight.sk](http://www.solight.sk).

